

En Belgique, 26% du CO2 rejeté dans l'atmosphère est causé par les transports.

Tentons de réduire notre impact sur le climat en optant pour une mobilité réfléchie.

Pour quelles alternatives opter ?

- **La marche** : Il faut 15 minutes pour faire 1 km à pied et, en ville, 1/4 des trajets en voiture font moins d'1 km. 30 minutes de marche rapide par jour améliorent la santé.
- **Le vélo** : Rapide, non-polluant, peu cher et sportif, le vélo a beaucoup de qualités ! Contrairement à ce que l'on pourrait croire, le cycliste est moins exposé à la pollution que l'automobiliste dans son habitacle.
- **Les transports en commun** : Les trains, bus, trams et métros sont des options motorisées plus respectueuses de l'environnement. En effet, transportant davantage de personnes, ils consomment moins d'énergie par passager. Un bus ou un train produit en moyenne trois fois moins de CO2 par personne et par kilomètre qu'une voiture.
- Si vous êtes contraints de voyager en **voiture**, faites du covoiturage et adoptez l'éco-conduite.

En Belgique, 26% du CO2 rejeté dans l'atmosphère est causé par les transports.

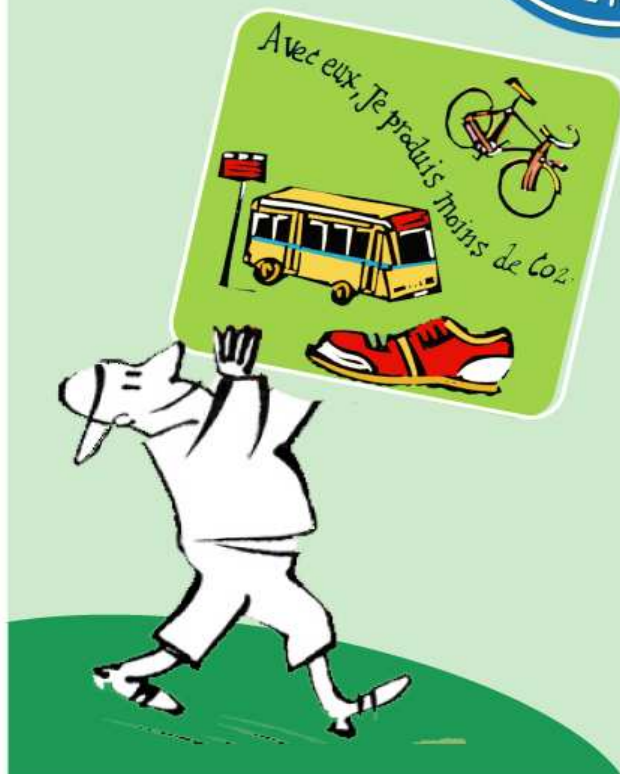
Tentons de réduire notre impact sur le climat en optant pour une mobilité réfléchie.

Pour quelles alternatives opter ?

- **La marche** : Il faut 15 minutes pour faire 1 km à pied et, en ville, 1/4 des trajets en voiture font moins d'1 km. 30 minutes de marche rapide par jour améliorent la santé.
- **Le vélo** : Rapide, non-polluant, peu cher et sportif, le vélo a beaucoup de qualités ! Contrairement à ce que l'on pourrait croire, le cycliste est moins exposé à la pollution que l'automobiliste dans son habitacle.
- **Les transports en commun** : Les trains, bus, trams et métros sont des options motorisées plus respectueuses de l'environnement. En effet, transportant davantage de personnes, ils consomment moins d'énergie par passager. Un bus ou un train produit en moyenne trois fois moins de CO2 par personne et par kilomètre qu'une voiture.
- Si vous êtes contraints de voyager en **voiture**, faites du covoiturage et adoptez l'éco-conduite.

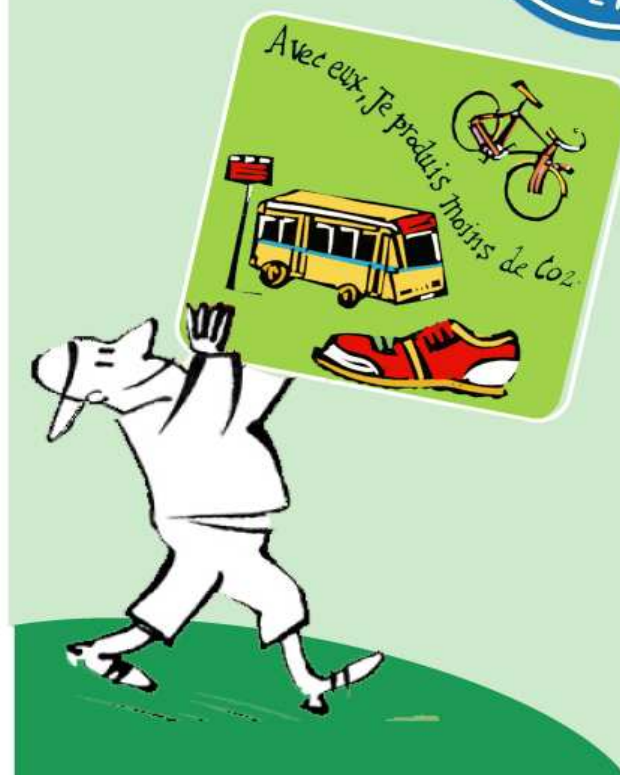
Passeport mobilité

Le 2 mai 2011



Passeport mobilité

Le 2 mai 2011





ENGAGEMENT



Apprendre à vivre durablement



Jem'engage à opter pour la meilleure alternative "Mobilité" sur le chemin entre la maison et l'école.

Le moyen de transport choisi :
(entourez votre choix)

- * Marche - Vélo
- * Bus - Tram - Métro - Train
- * Covoiturage
- * Autres :

Je m'engage à le faire :
(entourez votre choix)

- * le 2 mai 2011
- * durant une semaine
- * durant un mois
- * tous les jours

Signature :

La famille s'engage à opter pour la meilleure alternative "Mobilité" dans ses déplacements quotidiens.

oui / non
(entourez votre choix)

Echelle des priorités de la mobilité

- < 1 km : à pied
- 1 à 2 km : à pied ou à vélo
- 2 à 5 km : à vélo
- > 5 km : en transports en commun ou covoiturage

www.effetdejeunes.be
www.greenbelgium.org

A ramener à l'école



ENGAGEMENT



Apprendre à vivre durablement



Jem'engage à opter pour la meilleure alternative "Mobilité" sur le chemin entre la maison et l'école.

Le moyen de transport choisi :
(entourez votre choix)

- * Marche - Vélo
- * Bus - Tram - Métro - Train
- * Covoiturage
- * Autres :

Je m'engage à le faire :
(entourez votre choix)

- * le 2 mai 2011
- * durant une semaine
- * durant un mois
- * tous les jours

Signature :

La famille s'engage à opter pour la meilleure alternative "Mobilité" dans ses déplacements quotidiens.

oui / non
(entourez votre choix)

Echelle des priorités de la mobilité

- < 1 km : à pied
- 1 à 2 km : à pied ou à vélo
- 2 à 5 km : à vélo
- > 5 km : en transports en commun ou covoiturage

www.effetdejeunes.be
www.greenbelgium.org

A ramener à l'école